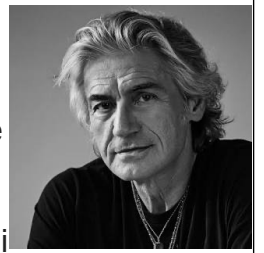


# A modo tuo - 2013

**Autore: Ligabue - Cantante : Elisa**

Questa canzone di Ligabue affronta un tema molto complesso: crescere un figlio significa insegnargli a muoversi in autonomia nella vita e questo implica a sua volta anche accettare che il rapporto cambi e che un figlio, con il passare del tempo, richieda sempre meno la presenza del genitore, voglia sempre più fare da sé e sperimentarsi. A livello emotivo, da un lato ci sono l'orgoglio e la felicità nel sentirsi genitori competenti e nel vedere che un figlio raggiunge nuovi traguardi anche grazie al contributo genitoriale, dall'altro lato possono emergere il tema dell'allontanamento e della separazione: preoccupazione, timore che un figlio non sia ancora "pronto", paura per i pericoli del mondo esterno, consapevolezza di non poter sempre avere il controllo su tutto e di non poter proteggere sempre, sentimenti di perdita e di abbandono, sensazione che il figlio non abbia più bisogno del genitore.

Ligabue ha voluto che la sua canzone fosse cantata anche da Elisa, una donna ed una mamma



Sarà difficile diventar grande  
Prima che lo diventi anche tu  
Tu che farai tutte quelle domande  
Io fingerò di saperne di più

Sarà difficile  
Ma sarà come deve essere  
Metterò via i giochi  
Proverò a crescere

Sarà difficile chiederti scusa  
Per un mondo che è quel che è  
Io nel mio piccolo tento qualcosa  
Ma cambiarlo è difficile

Sarà difficile  
Dire, "tanti auguri a te"  
A ogni compleanno  
Vai un po' più via da me

A modo tuo  
Andrai a modo tuo  
Camminerai e cadrai, ti alzerai  
Sempre a modo tuo

Sarà difficile vederti da dietro  
Sulla strada che imboccherai  
Tutti i semafori  
Tutti i divieti  
E le code che eviterai

Sarà difficile  
Mentre piano ti allontanerai  
A cercar da sola  
Quella che sarai

A modo tuo  
Andrai a modo tuo  
Camminerai e cadrai, ti alzerai  
Sempre a modo tuo

Sarà difficile  
Lasciarti al mondo  
E tenere un pezzetto per me  
E nel bel mezzo del tuo girotondo  
Non poterti proteggere

Sarà difficile  
Ma sarà fin troppo semplice  
Mentre tu ti giri  
E continui a ridere

A modo tuo  
Andrai a modo tuo  
Camminerai e cadrai, ti alzerai  
Sempre a modo tuo